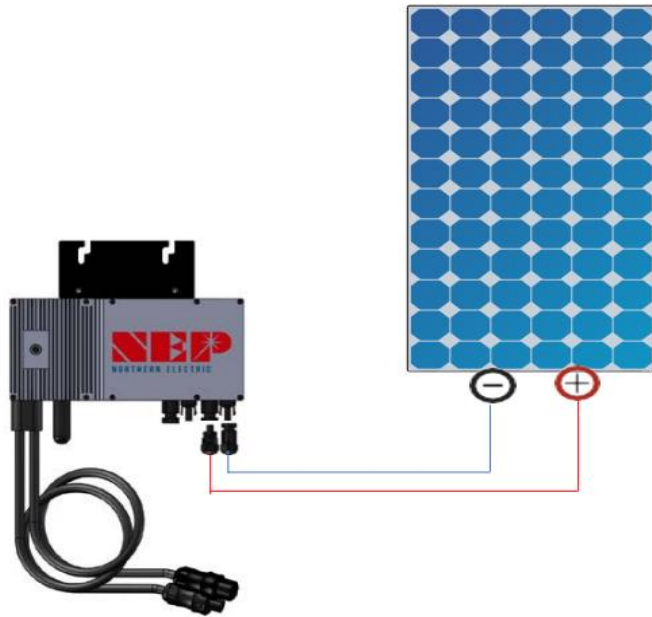




 (888) 598-9901
 info@northernep.com
 www.northernep.com

Configuring BDM WiFi

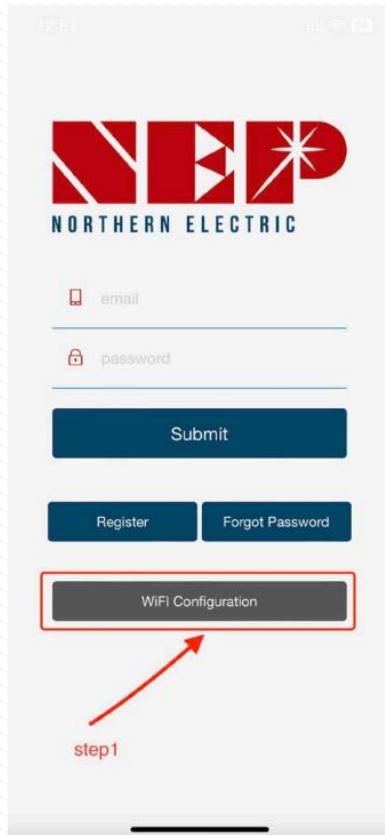
Typisches Verbindungsschema



Wechselrichter Barcode und SN



Schritt 1: WiFi auswählen unter Konfiguration



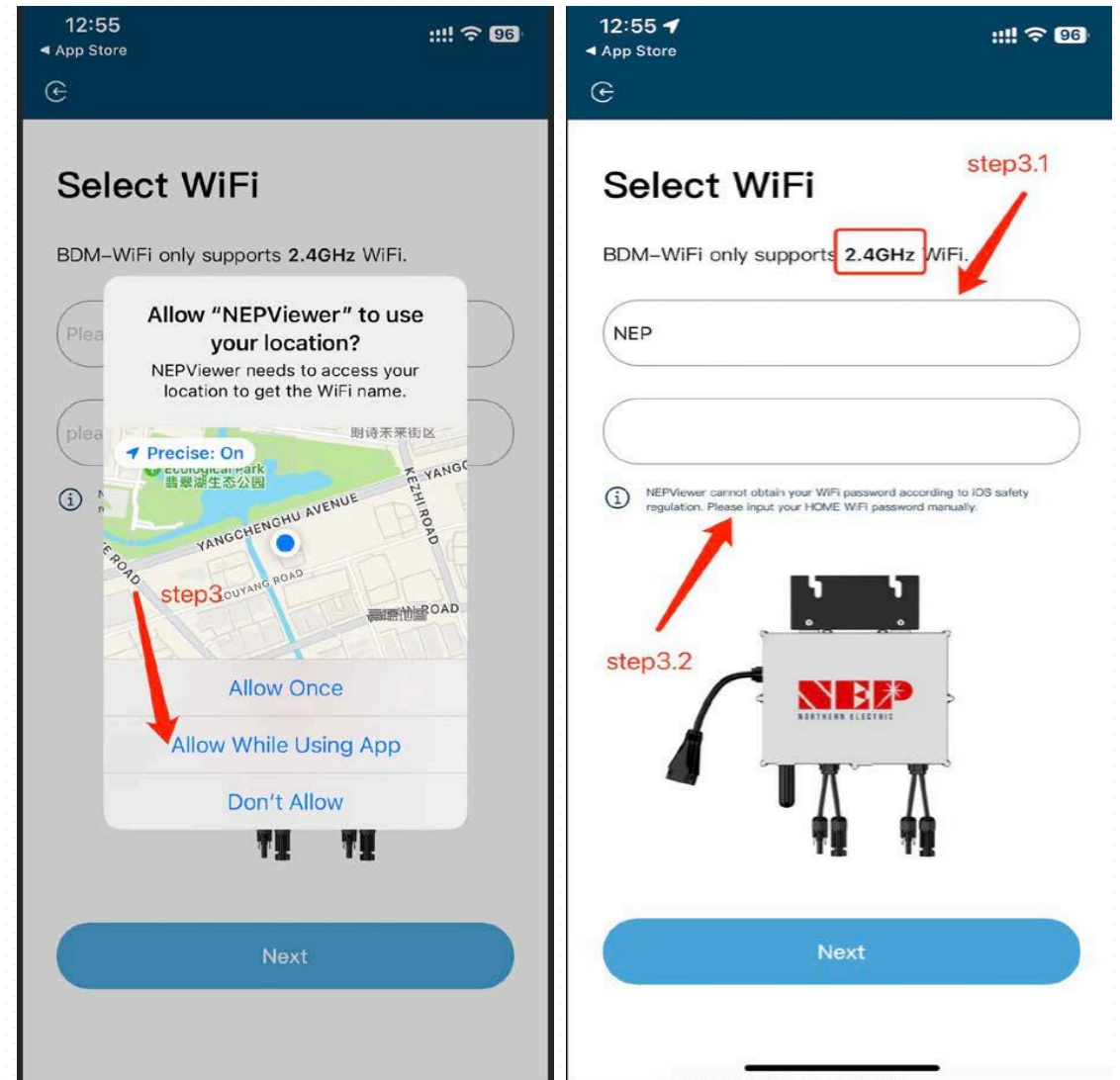
Schritt 2a: Eingabe der WiFi-Konfiguration Schritt 2b: BDM-800 in BDM-600 umwandeln (nur für Wechselrichter SN beginnend mit 33c)



Schritt 3: Klicken Sie auf Zulassen, um den geografischen Standort zu erhalten (wird nur angezeigt, wenn Sie die App zum ersten Mal öffnen)

Schritt 3.1: Home-WiFi Netzwerk SSID

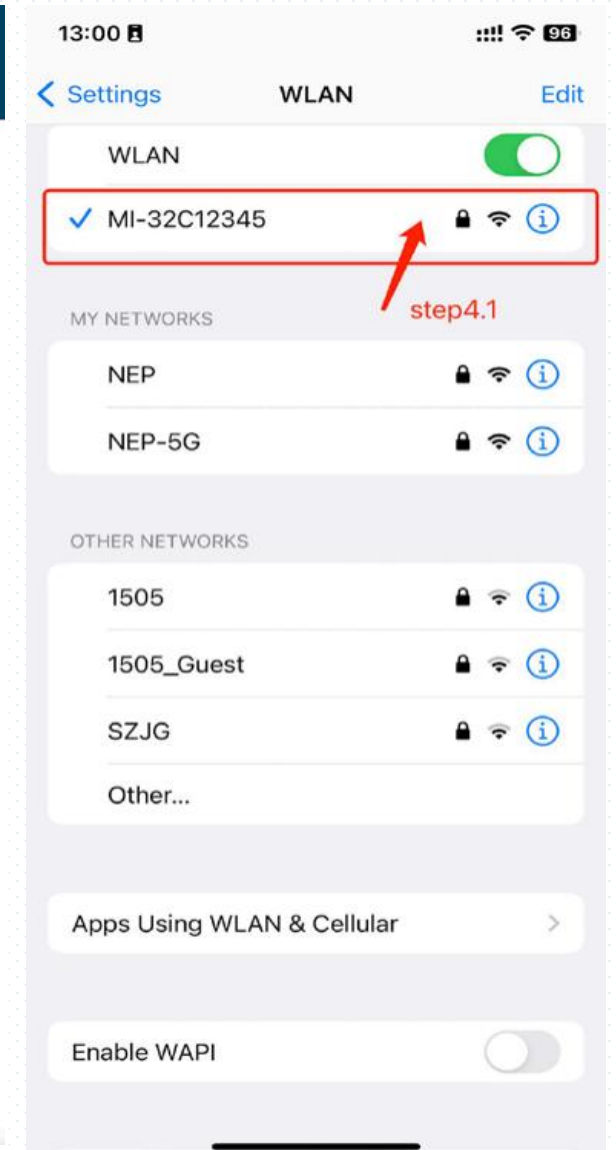
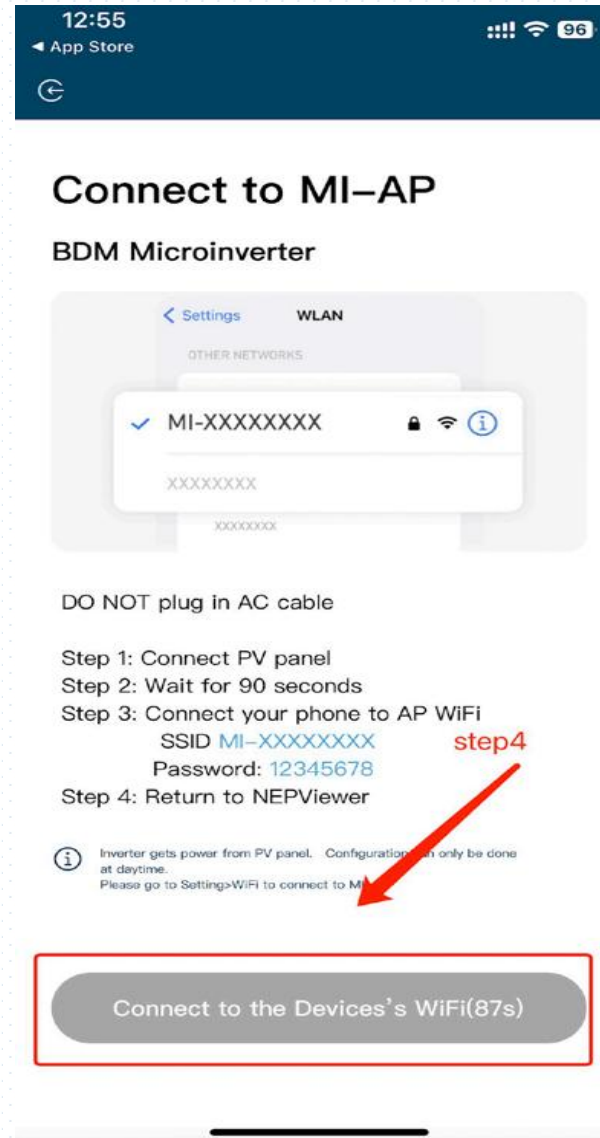
Schritt 3.2: Home-WiFi Netzwerk-Passwort



Schritt 4: Schließen Sie das BDM-WiFi tagsüber an die PV-Anlage an, und schalten Sie AC-Strom ab.

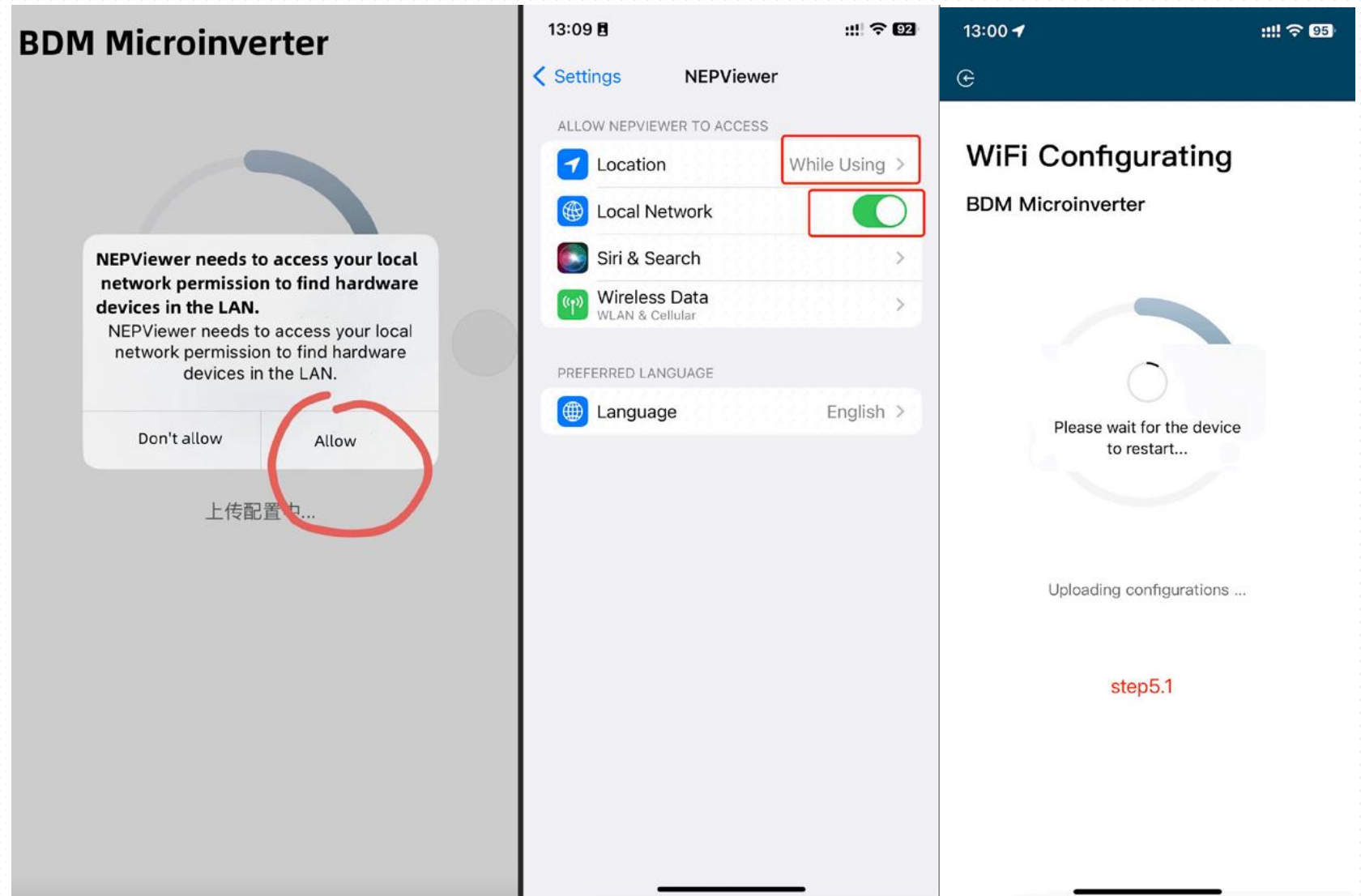
Schritt 4.1: Den Micro-Wechselrichter-Hotspot anschließen
Hotspot SSID: MI-XXXXXXXX
Kennwort: 12345678

Schritt 4.2: Zurück zur NEPViewer-App



Schritt 5: Verbindung zum lokalen Netzwerk **zulassen** (Beim ersten Öffnen der App kann ein Fenster erscheinen. Sie können die Berechtigungen in den Telefoneinstellungen - NEPViewer überprüfen)

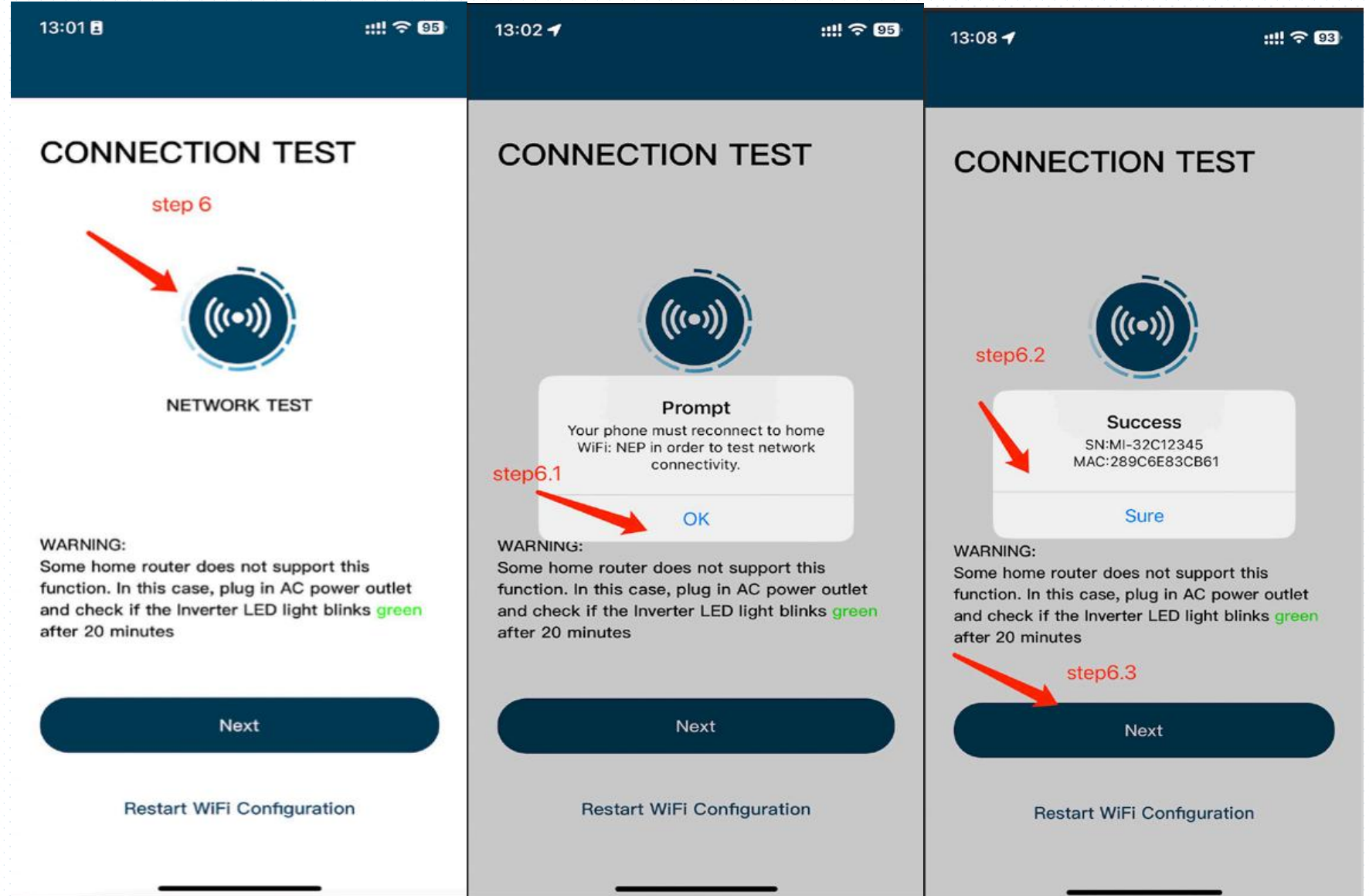
Schritt5.1: Warten Sie, bis der Wechselrichter die Konfiguration abgeschlossen hat und starten Sie diesen neu.



Schritt 6: Klicken Sie auf die Schaltfläche, um die Konnektivität zu prüfen (das Telefon ist mit demselben Home-WiFi verbunden)

Schritt 6.1: **Bestätigen** Sie, dass das Telefon mit dem Heim-WiFi verbunden ist (**dieser Schritt wird möglicherweise nicht angezeigt**)

Schritt 6.2: Klicken Sie auf **Bestätigen**,
Schritt 6.3: Klicken Sie auf **Weiter**



Schritt 7: Klicken Sie auf Fertig,
die WiFi Konfiguration ist zu
diesem Zeitpunkt abgeschlossen

